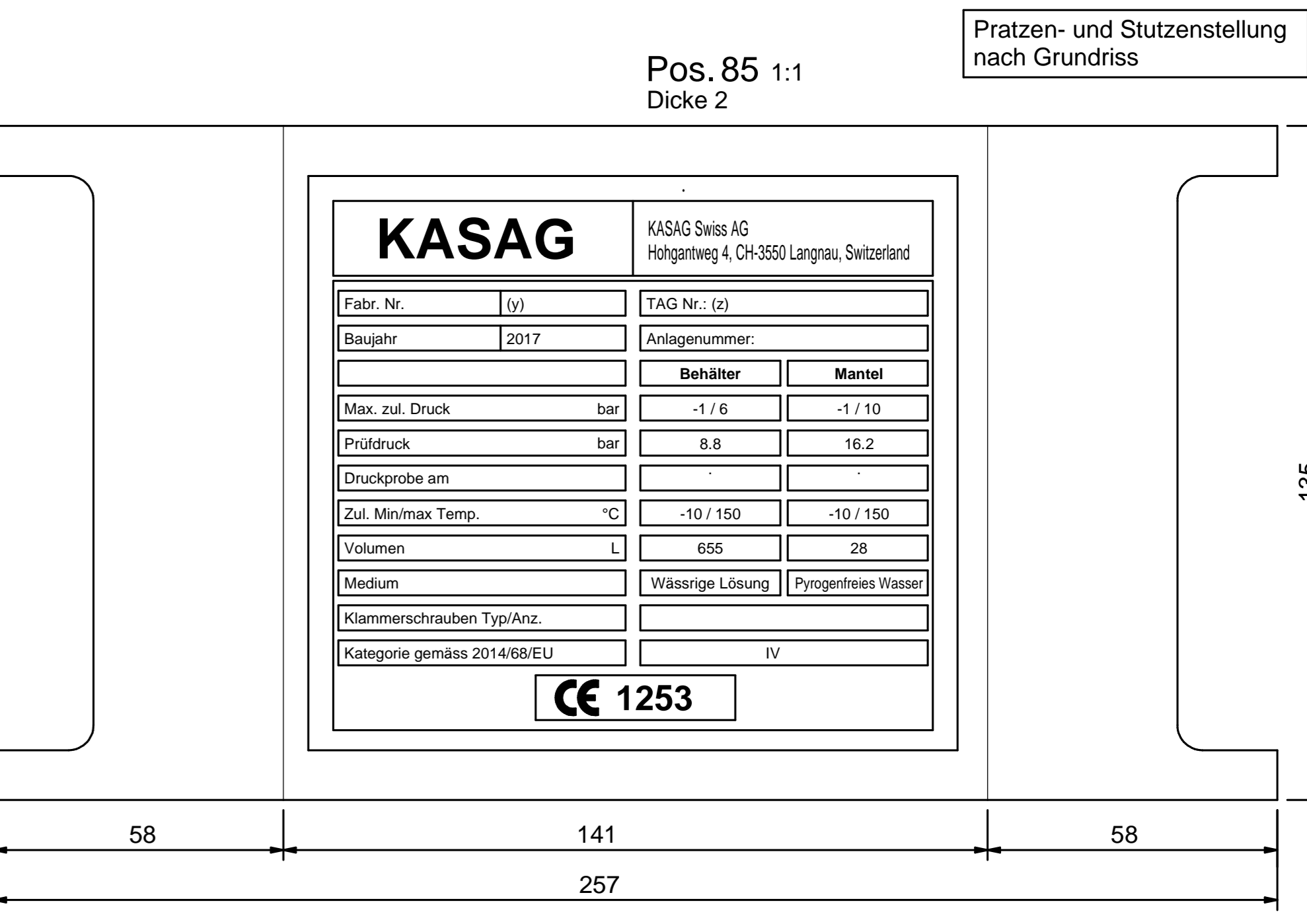
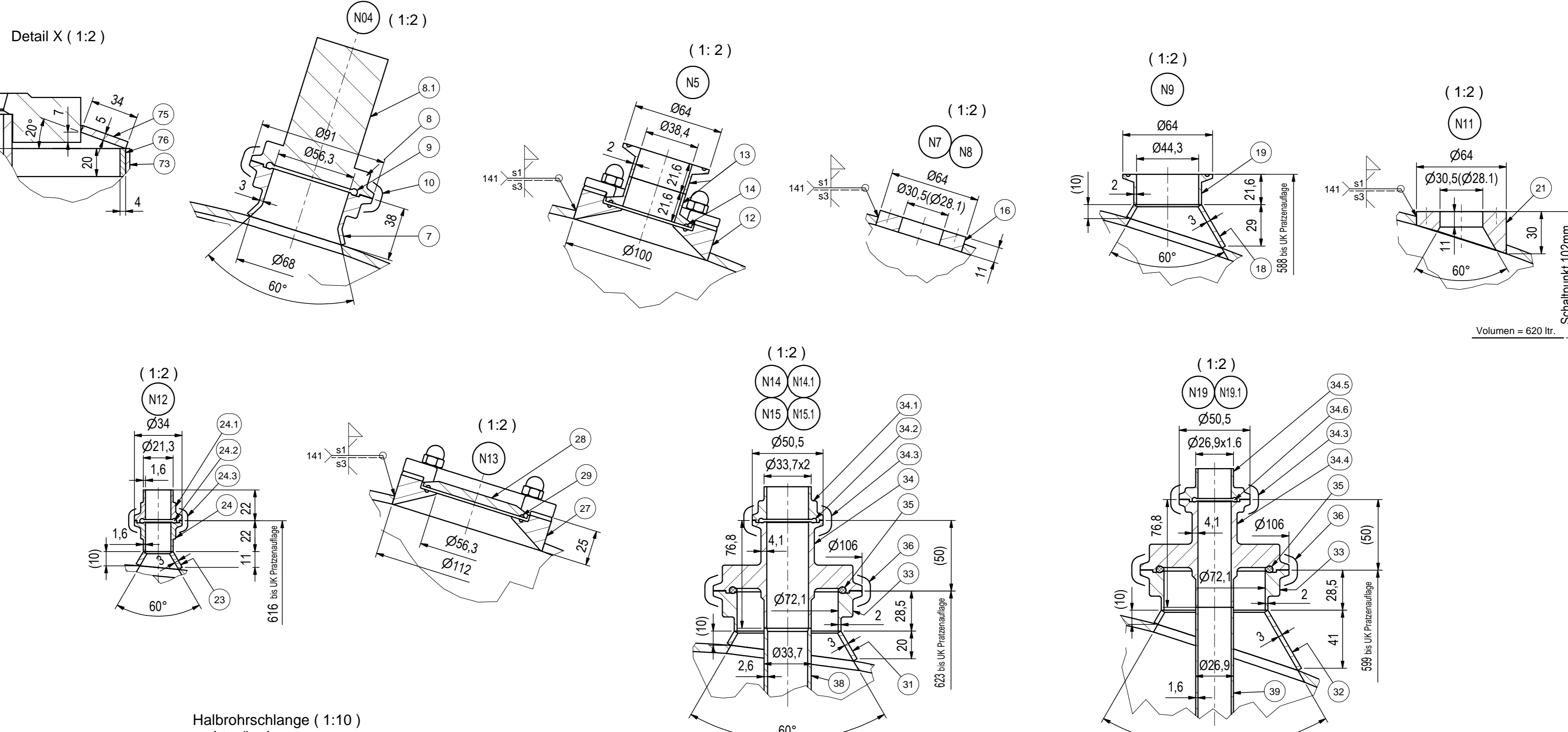
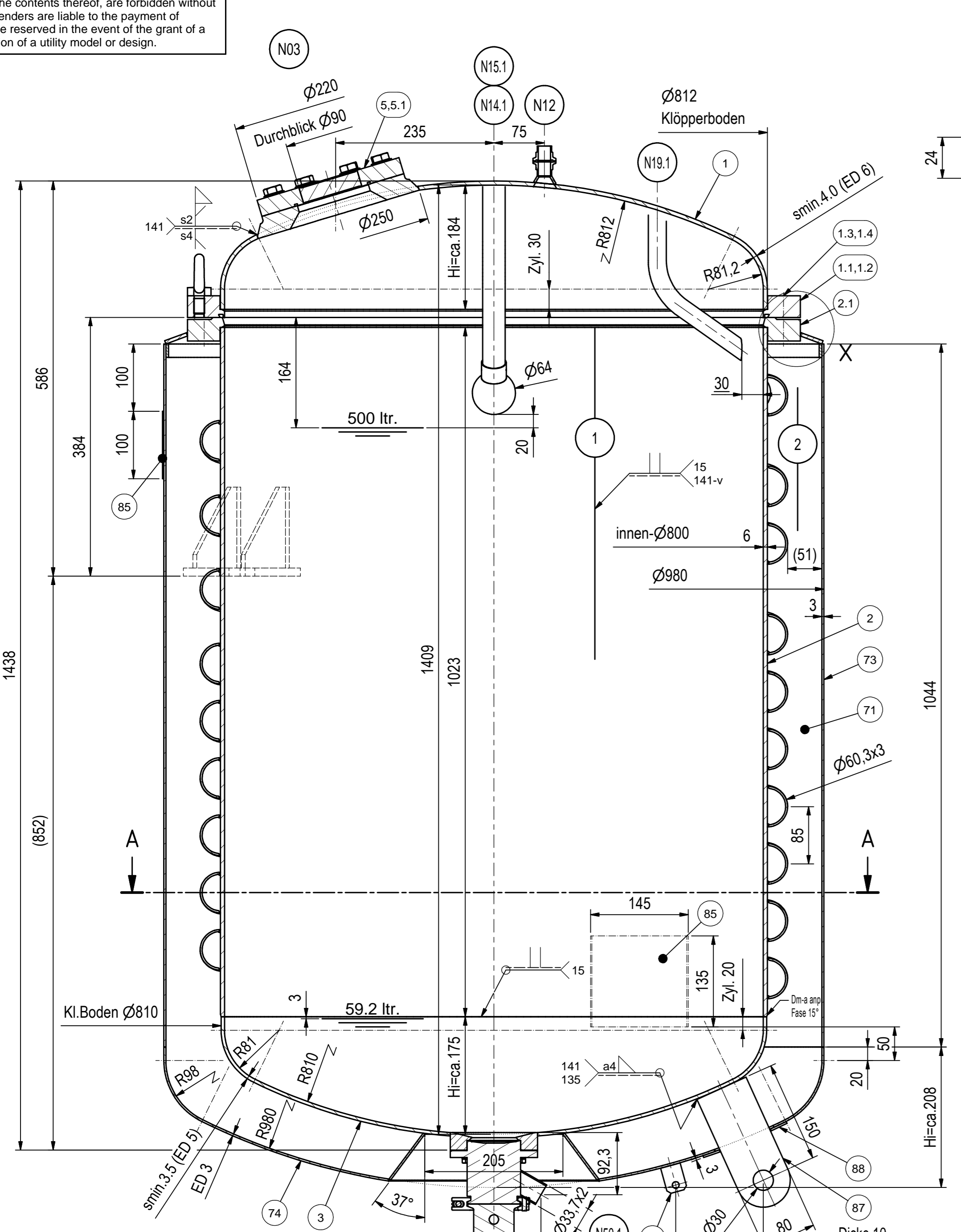


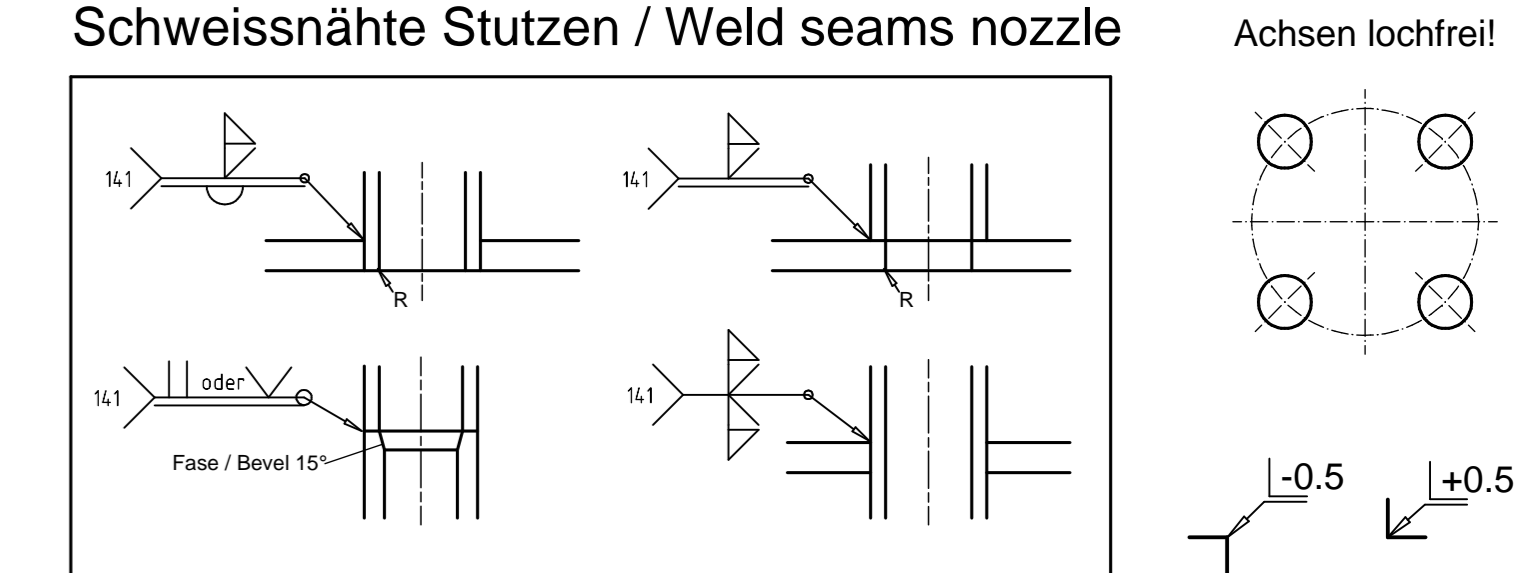
Copying of this document, and giving it to others and the use or communication of the contents thereof, are forbidden without express authority. Offenders are liable to the payment of damages. All rights are reserved in the event of the grant of a patent or the registration of a utility model or design.



KASAG		KASAG Swiss AG Hölgentweg 4, CH-3550 Lengnau, Switzerland	
Fabr. Nr. (iv)	235	TAG Nr. (z)	
Baujahr	2017	Anlagennummer	
Max. zul. Druck	bar	Behälter	Mantel
Profdruck	bar	-1 / 6	-1 / 10
Druckprobe am	bar	8,8	16,2
Zul. Minimax Temp.	°C	655	28
Medium		Wässrige Lösung	Pyrogenfreies Wasser
Klammerschrauben Typ/Anz.			
Kategorie gemäss 2014/68/EU		IV	

Schweißangaben:
 Zusatzwerkstoffe:
 - Produktbezeichnung CN 20/25
 und am Produkt-Mantel / Kl. Boden angeschw. Teile
 - Alle übrigen Thermanit GE316L
 - Nicht bezeichnete Schweißnähte 141

Ferritgehalt: produktbeinh.
 - Grundwerkstoff <3%
 - Schweißnähte <3%



Havariengewicht = 1143 kg

Schweißnähte	Welding seams	geschliffen Ra < 0,8 µm	gemäss Blatt Oberfläche der Schweißnähte aussen
Boden / Bodenplatte	Bottom	geschliffen Ra < 0,8 µm	gemäss Blatt Oberfläche der Schweißnähte aussen
C-Teile	Unalloyed parts		

Behälter	Vessels	EN 2952-1	DN 2952-1
Schweißverbindungen	Welded constructions	EN 12554	EN 12554
Mechanisch bearbeitete Teile	Machined parts	ISO 2768-mK	ISO 2768-mK
Längsmessungen für Halbbearbeitung	Linear measurements for semi-finished material	ISO 2768-c	ISO 2768-c

Behälter	Vessels	EN 2952-1	DN 2952-1
Schweißverbindungen	Welded constructions	EN 12554	EN 12554
Mechanisch bearbeitete Teile	Machined parts	ISO 2768-mK	ISO 2768-mK
Längsmessungen für Halbbearbeitung	Linear measurements for semi-finished material	ISO 2768-c	ISO 2768-c

Behälter	Vessels	EN 2952-1	DN 2952-1
Schweißverbindungen	Welded constructions	EN 12554	EN 12554
Mechanisch bearbeitete Teile	Machined parts	ISO 2768-mK	ISO 2768-mK
Längsmessungen für Halbbearbeitung	Linear measurements for semi-finished material	ISO 2768-c	ISO 2768-c

Behälter	Vessels	EN 2952-1	DN 2952-1
Schweißverbindungen	Welded constructions	EN 12554	EN 12554
Mechanisch bearbeitete Teile	Machined parts	ISO 2768-mK	ISO 2768-mK
Längsmessungen für Halbbearbeitung	Linear measurements for semi-finished material	ISO 2768-c	ISO 2768-c

Behälter	Vessels	EN 2952-1	DN 2952-1
Schweißverbindungen	Welded constructions	EN 12554	EN 12554
Mechanisch bearbeitete Teile	Machined parts	ISO 2768-mK	ISO 2768-mK
Längsmessungen für Halbbearbeitung	Linear measurements for semi-finished material	ISO 2768-c	ISO 2768-c

Behälter	Vessels	EN 2952-1	DN 2952-1
Schweißverbindungen	Welded constructions	EN 12554	EN 12554
Mechanisch bearbeitete Teile	Machined parts	ISO 2768-mK	ISO 2768-mK
Längsmessungen für Halbbearbeitung	Linear measurements for semi-finished material	ISO 2768-c	ISO 2768-c

Behälter	Vessels	EN 2952-1	DN 2952-1
Schweißverbindungen	Welded constructions	EN 12554	EN 12554
Mechanisch bearbeitete Teile	Machined parts	ISO 2768-mK	ISO 2768-mK
Längsmessungen für Halbbearbeitung	Linear measurements for semi-finished material	ISO 2768-c	ISO 2768-c

Behälter	Vessels	EN 2952-1	DN 2952-1
Schweißverbindungen	Welded constructions	EN 12554	EN 12554
Mechanisch bearbeitete Teile	Machined parts	ISO 2768-mK	ISO 2768-mK
Längsmessungen für Halbbearbeitung	Linear measurements for semi-finished material	ISO 2768-c	ISO 2768-c

Behälter	Vessels	EN 2952-1	DN 2952-1
Schweißverbindungen	Welded constructions	EN 12554	EN 12554
Mechanisch bearbeitete Teile	Machined parts	ISO 2768-mK	ISO 2768-mK
Längsmessungen für Halbbearbeitung	Linear measurements for semi-finished material	ISO 2768-c	ISO 2768-c

Behälter	Vessels	EN 2952-1	DN 2952-1
Schweißverbindungen	Welded constructions	EN 12554	EN 12554
Mechanisch bearbeitete Teile	Machined parts	ISO 2768-mK	ISO 2768-mK
Längsmessungen für Halbbearbeitung	Linear measurements for semi-finished material	ISO 2768-c	ISO 2768-c

Behälter	Vessels	EN 2952-1	DN 2952-1
Schweißverbindungen	Welded constructions	EN 12554	EN 12554
Mechanisch bearbeitete Teile	Machined parts	ISO 2768-mK	ISO 2768-mK
Längsmessungen für Halbbearbeitung	Linear measurements for semi-finished material	ISO 2768-c	ISO 2768-c

Behälter	Vessels	EN 2952-1	DN 2952-1
Schweißverbindungen	Welded constructions	EN 12554	EN 12554
Mechanisch bearbeitete Teile	Machined parts	ISO 2768-mK	ISO 2768-mK
Längsmessungen für Halbbearbeitung	Linear measurements for semi-finished material	ISO 2768-c	ISO 2768-c

Behälter	Vessels	EN 2952-1	DN 2952-1
Schweißverbindungen	Welded constructions	EN 12554	EN 12554
Mechanisch bearbeitete Teile	Machined parts	ISO 2768-mK	ISO 2768-mK
Längsmessungen für Halbbearbeitung	Linear measurements for semi-finished material	ISO 2768-c	ISO 2768-c

Behälter	Vessels	EN 2952-1	DN 2952-1
Schweißverbindungen	Welded constructions	EN 12554	EN 12554
Mechanisch bearbeitete Teile	Machined parts	ISO 2768-mK	ISO 2768-mK
Längsmessungen für Halbbearbeitung	Linear measurements for semi-finished material	ISO 2768-c	ISO 2768-c

Behälter	Vessels	EN 2952-1	DN 2952-1
Schweißverbindungen	Welded constructions	EN 12554	EN 12554
Mechanisch bearbeitete Teile	Machined parts	ISO 2768-mK	ISO 2768-mK
Längsmessungen für Halbbearbeitung	Linear measurements for semi-finished material	ISO 2768-c	ISO 2768-c

Behälter	Vessels	EN 2952-1	DN 2952-1
Schweißverbindungen	Welded constructions	EN 12554	EN 12554
Mechanisch bearbeitete Teile	Machined parts	ISO 2768-mK	ISO 2768-mK
Längsmessungen für Halbbearbeitung	Linear measurements for semi-finished material	ISO 2768-c	ISO 2768-c

Behälter	Vessels	EN 2952-1	DN 2952-1
Schweißverbindungen	Welded constructions	EN 12554	EN 12554
Mechanisch bearbeitete Teile	Machined parts	ISO 2768-mK	ISO 2768-mK
Längsmessungen für Halbbearbeitung	Linear measurements for semi-finished material	ISO 2768-c	ISO 2768-c

Behälter	Vessels	EN 2952-1	DN 2952-1
Schweißverbindungen	Welded constructions	EN 12554	EN 12554
Mechanisch bearbeitete Teile	Machined parts	ISO 2768-mK	ISO 2768-mK
Längsmessungen für Halbbearbeitung	Linear measurements for semi-finished material	ISO 2768-c	ISO 2768-c

Behälter	Vessels	EN 2952-1	DN 2952-1
Schweißverbindungen	Welded constructions	EN 12554	EN 12554
Mechanisch bearbeitete Teile	Machined parts	ISO 2768-mK	ISO 2768-mK
Längsmessungen für Halbbearbeitung	Linear measurements for semi-finished material	ISO 2768-c	ISO 2768-c

Behälter	Vessels	EN 2952-1	DN 2952-1
Schweißverbindungen	Welded constructions	EN 12554	EN 12554
Mechanisch bearbeitete Teile	Machined parts	ISO 2768-mK	ISO 2768-mK
Längsmessungen für Halbbearbeitung	Linear measurements for semi-finished material	ISO 2768-c	ISO 2768-c

Behälter	Vessels	EN 2952-1	DN 2952-1
Schweißverbindungen	Welded constructions	EN 12554	EN 12554
Mechanisch bearbeitete Teile	Machined parts	ISO 2768-mK	ISO 2768-mK
Längsmessungen für Halbbearbeitung	Linear measurements for semi-finished material	ISO 2768-c	ISO 2768-c

Behälter	Vessels	EN 2952-1	DN 2952-1
Schweißverbindungen	Welded constructions	EN 12554	EN 12554
Mechanisch bearbeitete Teile	Machined parts	ISO 2768-mK	ISO 2768-mK
Längsmessungen für Halbbearbeitung	Linear measurements for semi-finished material	ISO 2768-c	ISO 2768-c

Behälter	Vessels	EN 2952-1	DN 2952-1
Schweißverbindungen	Welded constructions	EN 12554	EN 12554
Mechanisch bearbeitete Teile	Machined parts	ISO 2768-mK	ISO 2768-mK
Längsmessungen für Halbbearbeitung	Linear measurements for semi-finished material	ISO 2768-c	ISO 2768-c

Behälter	Vessels	EN 2952-1
----------	---------	-----------