

ELECTRICAL
CCT DIAGRAMS

SCHEMA
ELEKTRO

SCHEMAS
ELECTRIQUE

S-Nr. 93.1268
Com.Nr. 100.862
App.Type GC 400

Netzspannung
Mains voltage
Tension du reseau
3x400V/50Hz

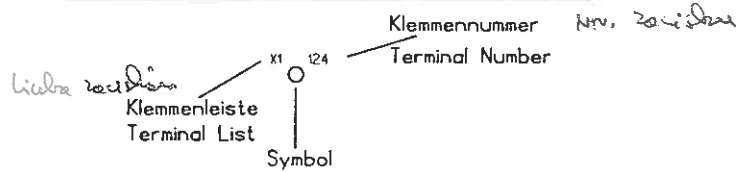
Steuerspannung
Control voltage
Tension de commande
24VDC/220V

Erdung nach den einschlägigen Vorschriften
Earthing in accordance with local regulations
Mise a la terre selon prescriptions locale



KLEMMENBEZEICHNUNGEN

TERMINAL NOTATION

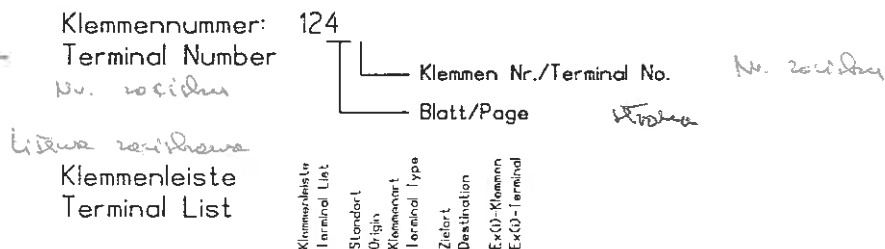


Symbol:

- X1 124 Lösbare Verbindung (Z.B. Weidmüller Klemmen) (XX3000) Screw Terminals *zwei symbole f-xy Weidmüller.*
- X3 124 Pneumatik (XX3000)
- X1/1 1 Steckverbindung (XX50) Plug/Socket *potancenica wtyglowa*

Beschriftung:

Notation:



z.B. X 1 + 2 i

Man unterscheidet folgende Fälle:
Use the following System:

- Kein Zielort ==> Abgang (z.B. Ventilatoren, Einspeisung, externe Geräte ...)
- No Destination ==> Exit Point (e.g. to the Fan, or External Supply)

- z.B. X1 ==> Abgangsklemme in Schaltschrank
- e.g. X1 ==> Exit Point Terminal from the Switchgear Cabinet

- Klemmenarten ==> - gewöhnliche Durchgangsklemme Verbindung mit Kabel
- Terminal Type ==> - "Common" Terminal Connection with cable
- + Übergabelemente + Supply(DC) *obojce zaidna*
- / Steckverbindung / Plug and Socket Connection *potancenica wtyglowa*

Die Nummern für Standort und Zielort sind auf der Seite 900 des Schemas aufgeführt.
The numberings for the "origin" and "destination" are shown on page 900 of the Electrical Schematics

Meist:	1 ==> Schaltschrank	Normally:	1 ==> Switchgear Cabinet
	2 ==> 19" Rack Schrank		2 ==> 19" Rack Panel
	3 ==> Pneumatikschrank		3 ==> Pneumatic Panel
	4 ==> Frequenzumformer		4 ==> Frequency Transformer
	20 ==> Klemmenlose Maschine		20 ==> Terminal Box on Machine

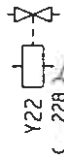
Nameny dla mlysa wyjscianego i podawany wystrawachowey na strona 900 schematu

Erläuterung Querverweis/Explanation for cross referencing/

elektronische & Luftsysteme

Elektro Symbole-Electrical Symbols (DIN) *elektronische Schaltungen*

Pneumatik Symbole-Pneumatic Symbols (DIN) *Symbolische pneumatische*



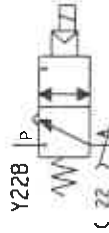
Y22 Pneumatischer Querverweis
228 Pneumatic cross reference

elektronische pneumatische

Strompfad B
Path B
Abbildung 8

Blatt 22
Page 22

Seite 22



Y228 Elektrischer Querverweis
22 Electrical cross reference

elektronische Schaltungen

Strompfad 2
Path 2
Abbildung 2

Blatt 2
Page 2

Seite 2

Elektrische und pneumatische Schaltschranke

Abluftvent.
Outlet fan

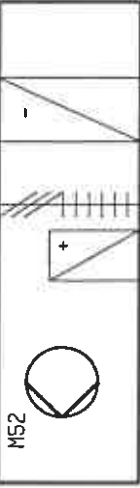
Luftgebläse
Luftgebläse



M42

Stoßkammer abstrahieren: pneumatische

Zuluftventil.
Inlet fan



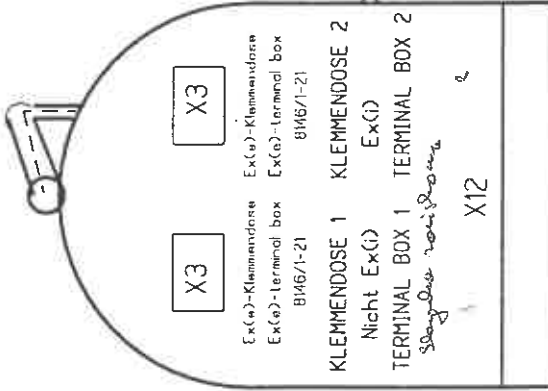
M52

Nicht-Ex Zone

Non-flame proof area

Stoßkammer abstrahieren

Stoßkammer abstrahieren

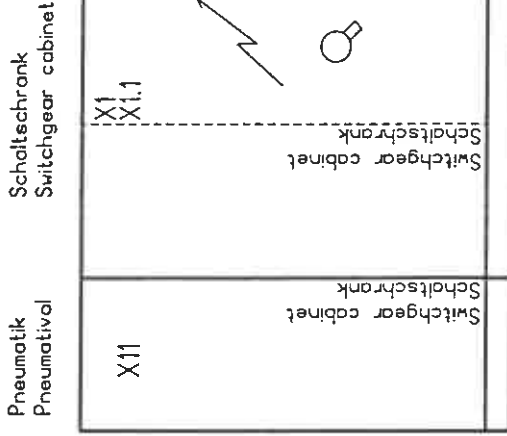


Steuerpanel
Control panel

Pneumatische Steuerung

M72
Sprühpumpe
Coating pump

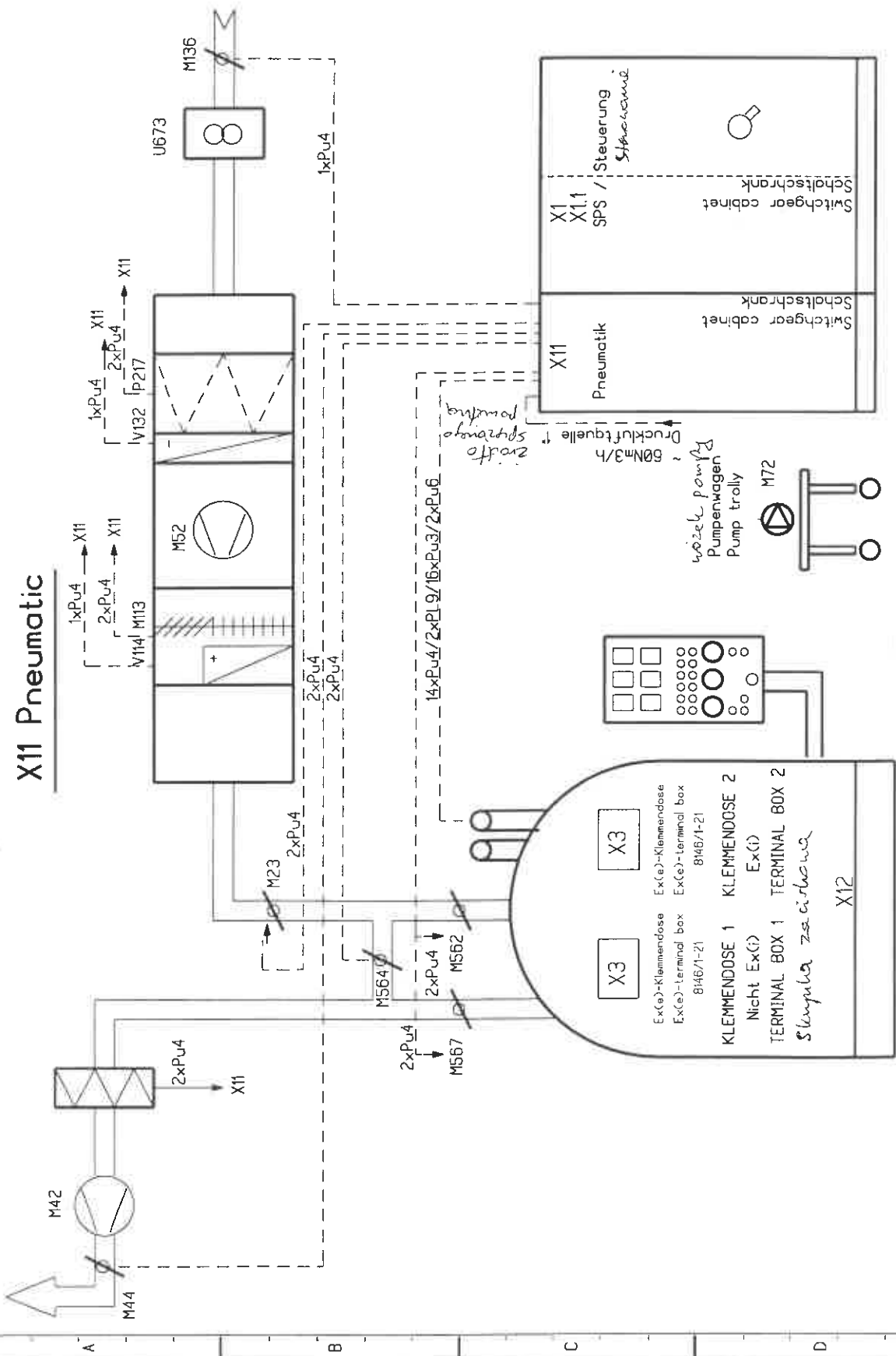
Pumpe notwendig



PS4805

PS4205

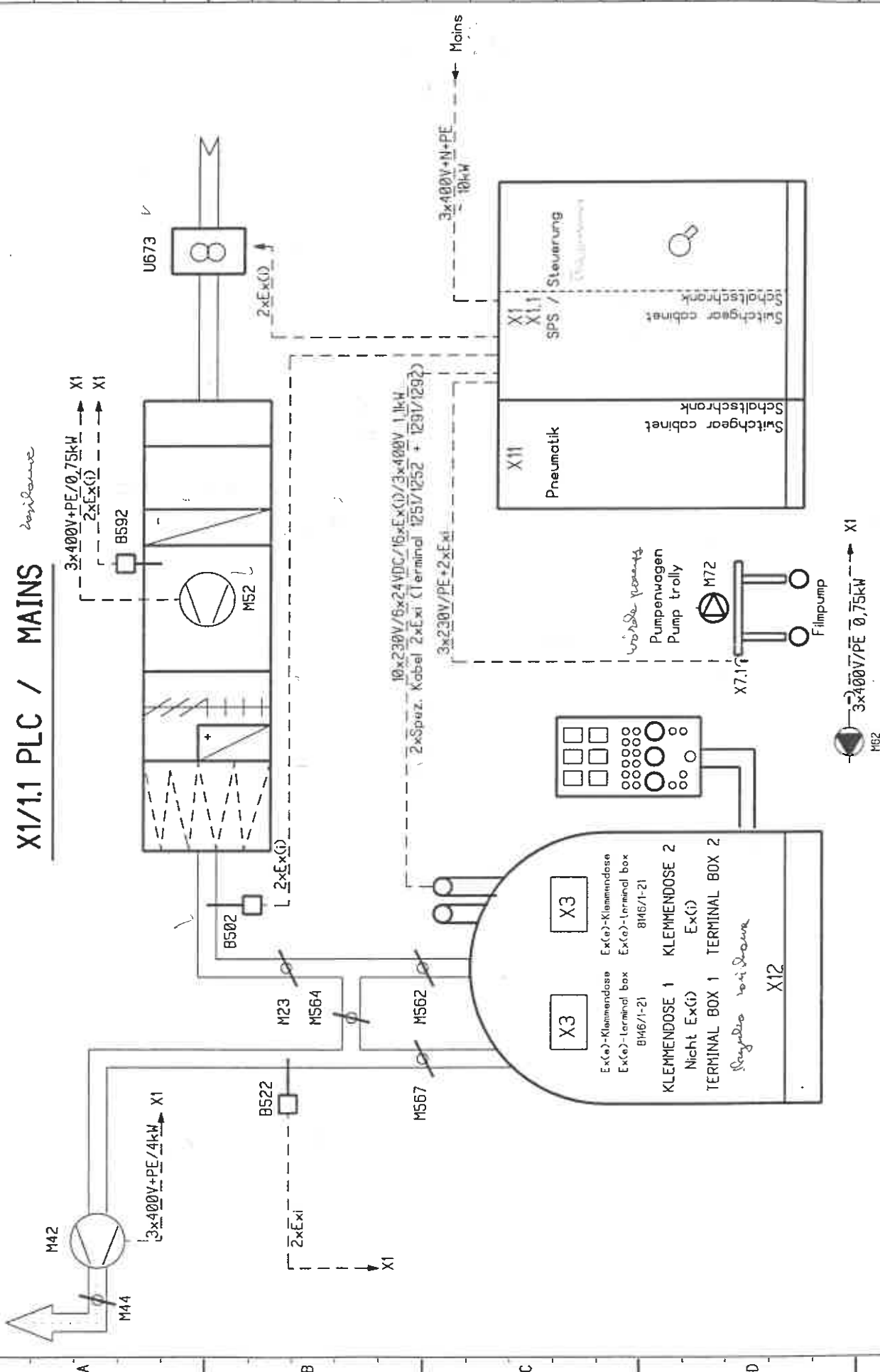
X11 Pneumatic



 Glatt AG <small>(SWITZERLAND)</small>	Drn: Westphal Date: 15.12.95 Check: Stoppelmann	Index No: description:	Nachtr. Integration GC 400 Connection No: 100.862	Cat. diagrams 93.1268 E	Page No 901 Nrvt 902
	52A PAK STERILIZATION DISPOSITION SCHALTSCHRÄNKE DISPOSITION CABINET				

X1/1.1 PLC / MAINS

Externe



<p>Glatt AG (SWITZERLAND)</p>	Dr.: Kestphal Date: 15.12.95 Check: Staufelmaier	Index No.: 11887610	Machine designation: GC 400 Connection No.: 100.862	Part drawing no.: 93.1268 E	Page No.: 902 Next: ENDE
	DISPOSITION SCHALTSCHRANKE DISPOSITION CABINET				